

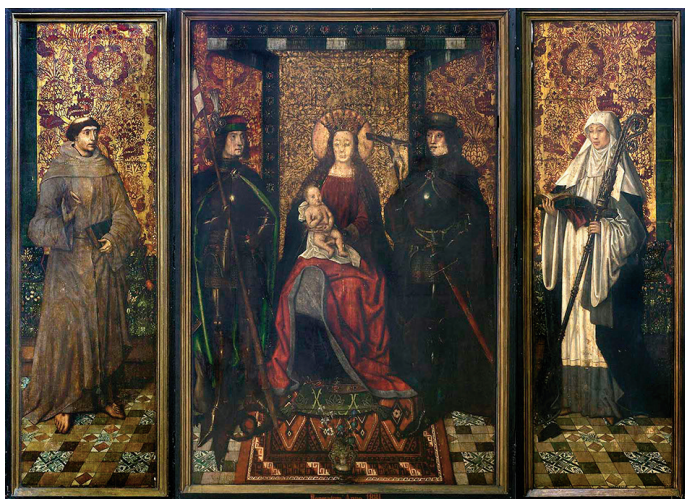
## EESTI KUNSTI DIGISILD

## TEEMA

KAUPMEHED HANSALINNADE KUNSTI  
TELLIJATENA

## DIGISILLA VIDEO

Brugge Püha Lucia legendi meister „Tallinna Mustpeade vennaskonna Maarja altari retaabel“



Brugge Püha Lucia legendi meister. Tallinna Mustpeade vennaskonna Maarja altari retaabel. Enne 1493  
Eesti Kunstimuseum

## TEA

Euroopa keskaega iseloomustas tihe kaubandustegevus **hansalinnade** vahel. Idast läände liikusid karusnahad, vaha ja vili, läänest itta aga kallid kangad, sool, vein ja vürtsid. Keskaja Liivimaa hansalinnad olid Tallinn, Tartu, Uus-Pärnu ja Viljandi. Nende seas oli kõige tähtsamal kohal Tallinn, kus tegutsesid kaupmeeste ühendused, nagu **Suurgild** ja **Mustpeade vennaskond**. Suurgild ühendas endas juba paikseid kaupmehi, kes olid abielus ja Tallinna kodanikud. Mustpeade vennaskonna moodustasid noored vallalised kaupmehesellid, kes ise veel palju reisisid. Mõlemad ühendused tellisid rikastest kaubalinnadest võimsaid teoseid, nagu Hermen Rode kappaltar Niguliste kirikule ja Maarja altari **retaabel** dominiiklaste kloostrikirikule. Mõlemad retaablid asusid altaritel, mille ees toimusid jumalateenistused. Kaupmeeste jaoks olid olulised tähtpäevad nii jõulud kui ka lihavõtted, mil kaupmehed pidasid traditsioonilisi **jootusid** ja võtsid pidustuste kõrval osa ka jumalateenistustest.

Retaablid, mis valmisid rikastes hansalinnades, nagu Brugge ja Lübeck, võimaldasid hoolitseda oma

**hingeõnnistuse** eest, aga ka saavutada nähtavust ja prestiiži linnakogukonnas. Mõlemad eesmärgid olid kaupmeeste jaoks tähtsad.

## ARUTLE JA LOO

*Enne vaatamist*

- Miks oli kaupmeeste jaoks oluline tellida kunstiteoseid kaugetest ja rikastest linnadest?
- Miks oli kaupmeeste jaoks oluline, et kunstiteosed paistaksid linnakirikutes silma?

*Pärast vaatamist*

- Mille järgi on võimalik aru saada, et Maarja altari retaabel on tellinud kaupmehed?
- Miks oli kaupmeeste jaoks oluline ennast jäädvustada Maarja altari retaablil?

**Kasuta ajalehti ja ajakirju ning kleebi väljalõigetest kokku kaasaegne altari retaabel, mille võiksid tellida tänapäeva ärimehed. Mõtle, milliseid kaupu nad sooviksid retaablil näidata, ja arutle, millised võiks olla tänapäeva pühakud.**

## MUUSEUMITUNNI SOOVITUS

„Tallinn – meistrite linn“